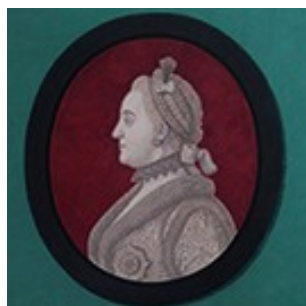


«РИ» № 1/2021

Тема номера: Художник и его время

Theme of the issue: An Artist and His Time



*Лариса Бардовская*

**Зашифрованный протест.  
Портрет Екатерины Великой работы  
гданьского портного**

Среди 16 портретов Екатерины II, хранящихся в собрании музея-заповедника «Царское Село», есть как парадные, репрезентативные, так и скромные, малоизвестные. В числе последних внимание исследователя привлек рисунок, раскрашенный акварелью и датированный 1767 годом. На листе воспроизведено профильное изображение Екатерины Алексеевны с исполненного Пьетро Ротари портрета (1758), гравированного Е.П. Чемесовым в 1762 году, когда великая княгиня стала императрицей. Этот иконографический тип, получивший известность в Европе, использовал для своего творения и Эмануэль Листнау. С первого взгляда возникает впечатление, что произведение вдохновлено типичным для эпохи жанром хвалебной оды. Однако, взглядевшись, зритель открывает: профиль, расшитое платье императрицы, Андреевская звезда на ее груди сотканы из каллиграфически выписанных мельчайших букв. Разгадка – в печатной версии журнала.

*Larisa Bardovskaya*

**An Encoded Protest.  
A Portrait of Catherine the Great by a Tailor  
from Gdańsk**

The 16 portraits of Catherine II from the Tsarskoye Selo State Museum-Preserve collection include both ceremonial and quite modest and unknown ones. Among the latter is a drawing painted in watercolors and dated 1767, showing her in profile that was copied from the portrait by Pietro Rotari (1758) and engraved by E.P. Chemesov in 1762, when the great duchess became the empress. This iconographic image, which had become known in Europe, was used by Emanuel Listnau for his creation. At first glance, it seems that the portrait was inspired by the typical for that time song of praise. However, a closer look at the profile, the embroidered dress and the Order of St. Andrew on her dress reveals that they all consist of tiny calligraphically written letters. An explanation is provided in the print version of the magazine.