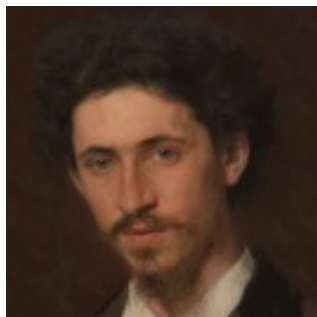


«РИ» № 1/2022

Тема номера: Литературное наследие художников

Theme of the issue: Artists' Literary Heritage



Илья Репин

«Далекое близкое». Товарищество. Перемена

Мэтр отечественной школы, «обладатель из ряда вон выходящего таланта», нашедшего проявление в разных жанрах, техниках и манере, Илья Ефимович Репин назвал своего учителя Ивана Николаевича Крамского «русским гражданином-художником». Впечатлениями от общения с главой Товарищества передвижников он поделился сразу после смерти Крамского, опубликовав в периодике воспоминания, посвященные памяти учителя, которые впоследствии вошли в книгу «Далекое близкое». Читателю предлагаются фрагменты, повествующие о постоянной и упорной работе над религиозными картинами, о строительстве мастерской и семейных заботах, о неизбежной плате за общественное признание и жизненное благополучие.

Ilya Repin

The Distant Close. Association. Change

Ilya Repin, the maître of the Russian school known for his “exceptional talent” in many genres, techniques and manners, referred to his teacher Ivan Kramskoi as a “Russian citizen-artist”. He shared his impressions of the Association of Itinerants’ head immediately following Kramskoi’s demise in memoirs printed in periodicals and later included in the book “The Distant Close”. The reader is acquainted with fragments depicting the master’s work on religious paintings, portraits and other works, the construction of his studio, family cares and the inevitable payment for public acclaim and well-being.